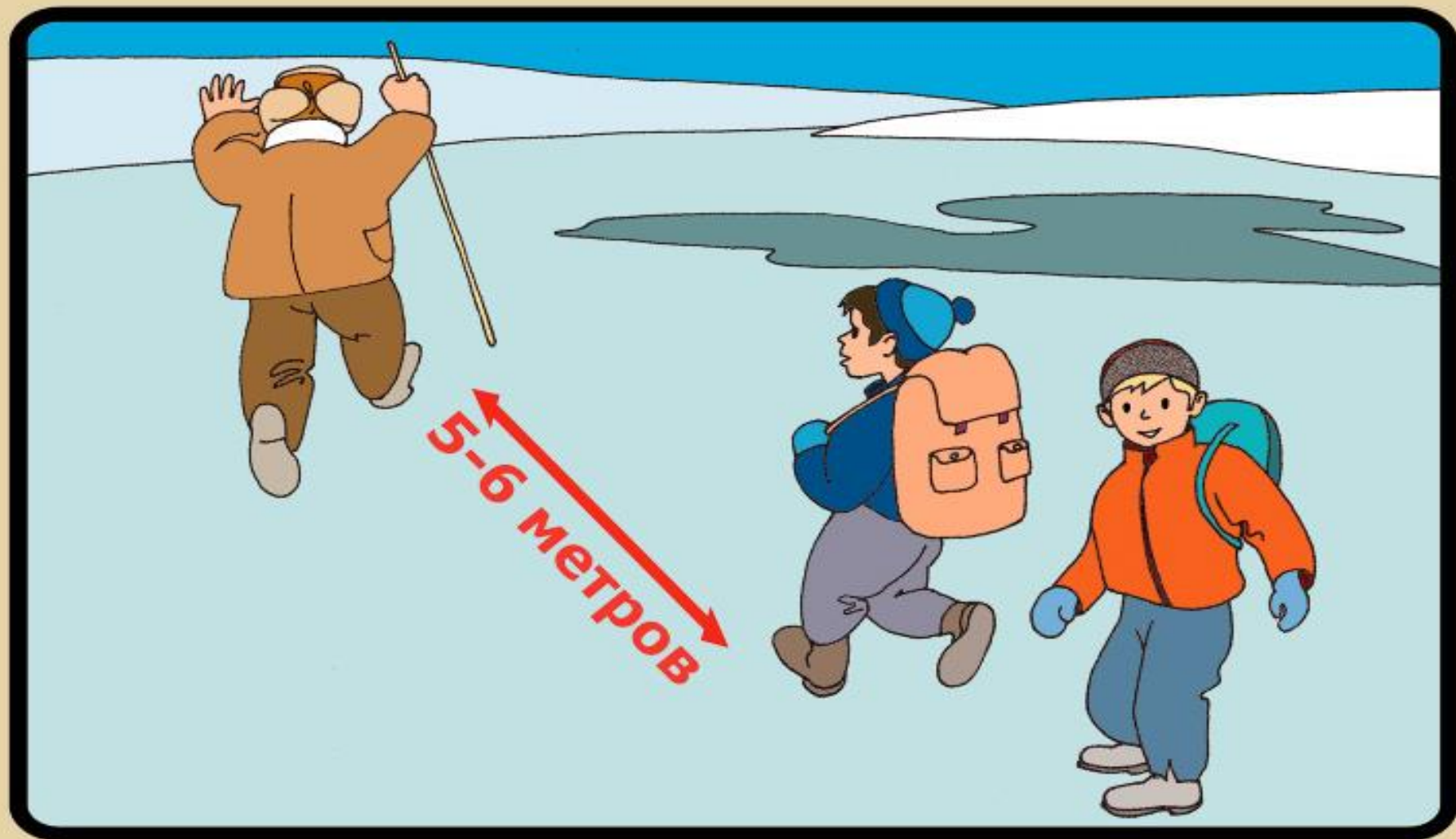


**МЕРЫ  
ПРЕДОСТОРОЖНОСТИ  
И ПРАВИЛА  
ПОВЕДЕНИЯ НА ЛЬДУ**



**ПОМНИТЕ ! БЫСТРОЕ ОКАЗАНИЕ ПОМОЩИ  
ПОПАВШИМ В БЕДУ ВОЗМОЖНО ТОЛЬКО В ЗОНЕ  
РАЗРЕШЕННОГО ПЕРЕХОДА !**



**НЕ ВЫХОДИТЕ НА ЛЕД В ОДИНОЧКУ !  
НЕ ПРОВЕРЯЙТЕ ПРОЧНОСТЬ ЛЬДА НОГОЙ !  
БУДЬТЕ ВНИМАТЕЛЬНЫ ,ОСТОРОЖНЫ И ГОТОВЫ  
В ЛЮБУЮ МИНУТУ К ОПАСНОСТИ !**

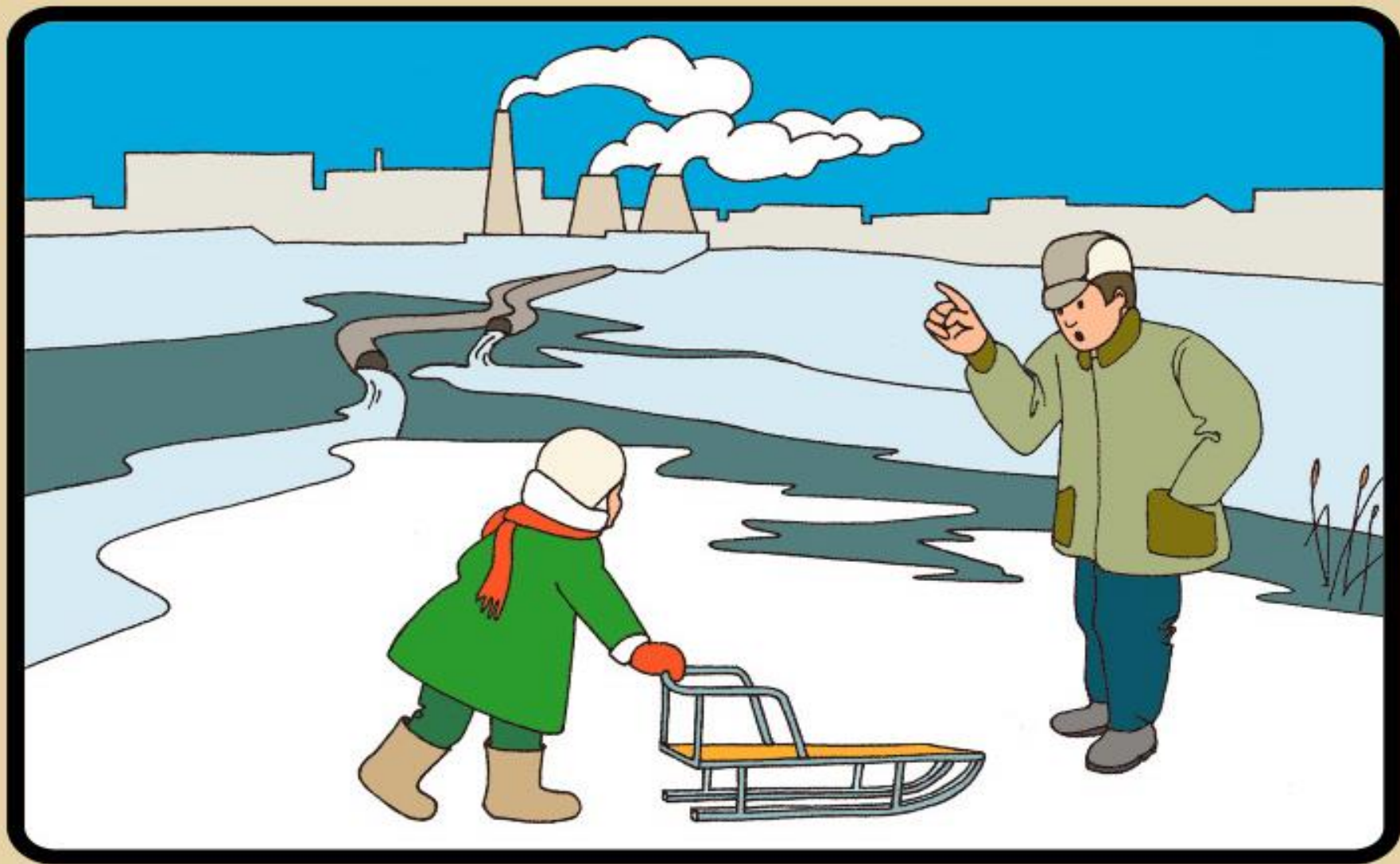




**БУДЬТЕ ОСТОРОЖНЫ !  
ПОД СНЕГОМ МОГУТ БЫТЬ ПОЛЫНИ , ТРЕЩИНЫ  
ИЛИ ЛУНКИ !**

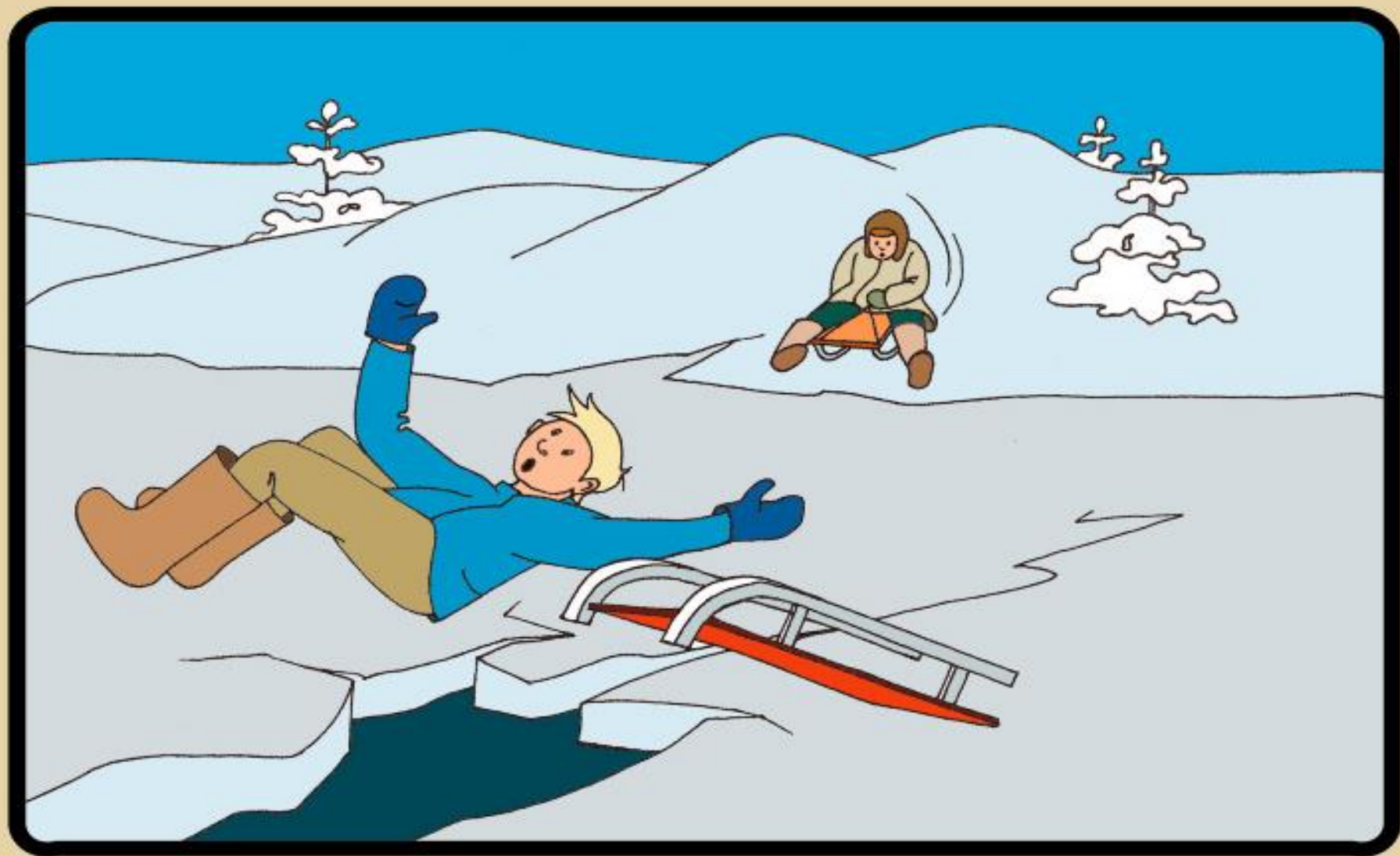


**ВНИМАНИЕ ! ЕСЛИ ПОД ВАМИ ЗАТРЕЩАЛ ЛЕД И  
ПОЯВИЛИСЬ ТРЕЩИНЫ НЕ ПУГАЙТЕСЬ И НЕ  
БЕГИТЕ ОТ ОПАСНОСТИ !  
ПЛАВНО ЛОЖИТЕСЬ НА ЛЕД И ПЕРЕКАТЫВАЙТЕСЬ  
В БЕЗОПАСНОЕ МЕСТО !**



**ОСТОРОЖНО ! В ЭТИХ МЕСТАХ ДАЖЕ ПОСЛЕ СИЛЬНЫХ МОРОЗОВ СЛАБЫЙ ЛЕД !**



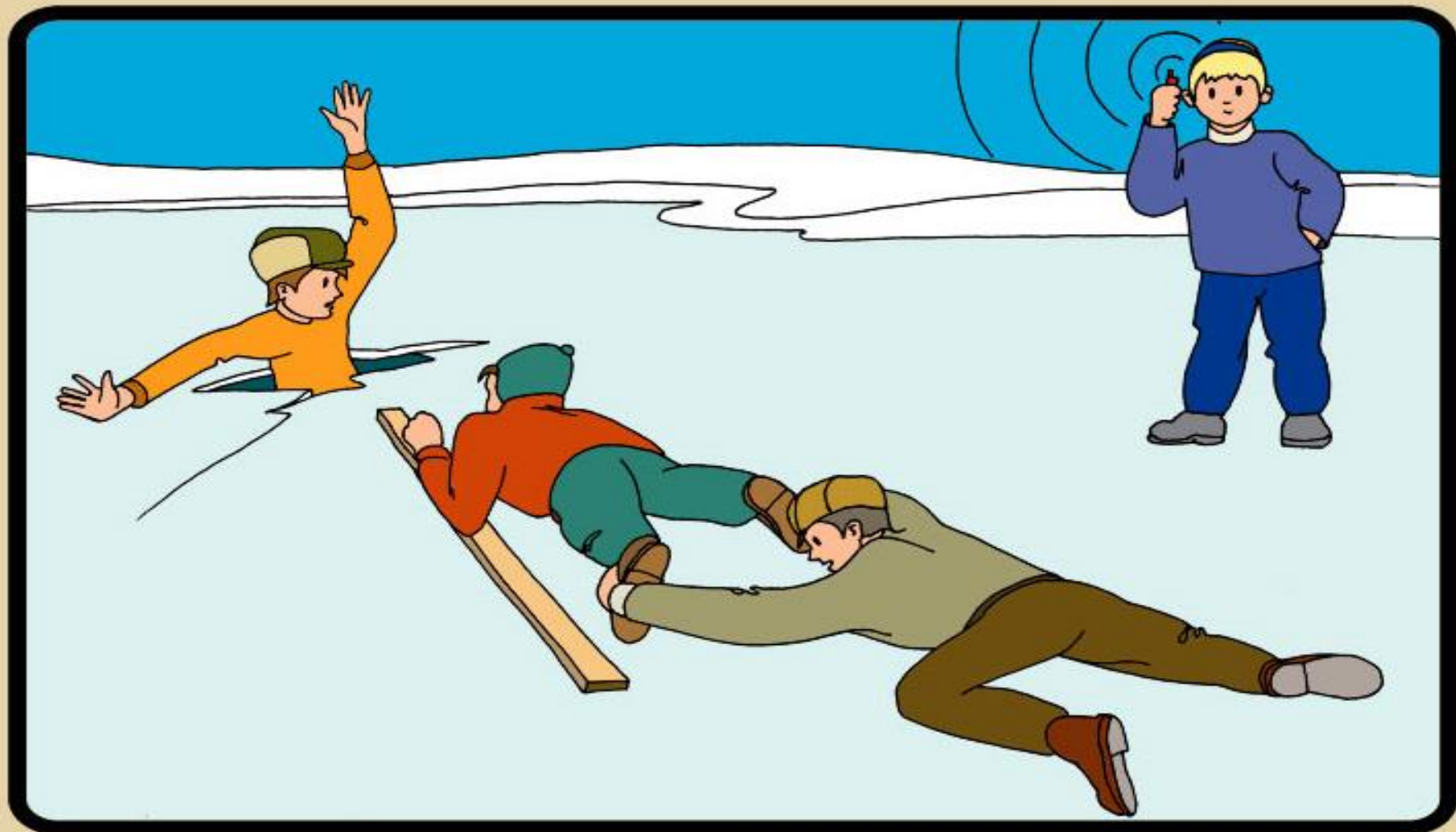


**ВНИМАНИЕ ! В ТАКИХ МЕСТАХ ПОД СНЕГОМ  
МОГУТ БЫТЬ ГЛУБОКИЕ ТРЕЩИНЫ И РАЗЛОМЫ.**

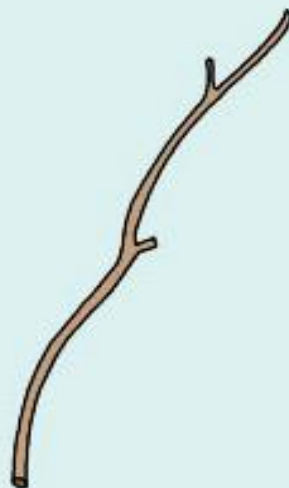
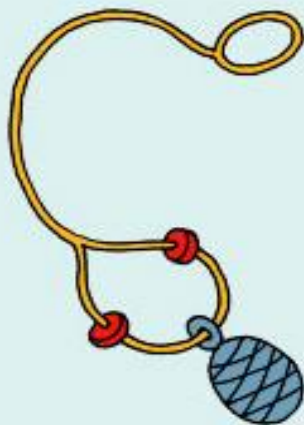
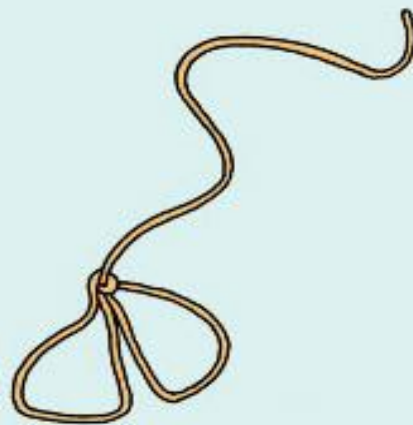
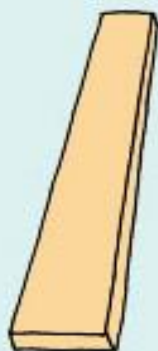


**НЕ ПОДДАВАЙТЕСЬ ПАНИКЕ ! НЕ КРИЧИТЕ , НЕ  
ЗОВИТЕ НА ПОМОЩЬ, БЕРЕГИТЕ СИЛЫ !  
НАПОЛЗАЙТЕ НА ЛЕД С ШИРОКО РАССТАВЛЕННЫМИ  
РУКАМИ.  
ДЕЛАЙТЕ ПОПЫТКИ ЕЩЕ ЕЩЕ.**





**ПРИ СПАСЕНИИ ДЕЙСТВУЙТЕ БЫСТРО, РЕШИТЕЛЬНО,  
НО ПРЕДЕЛЬНО ОСТОРОЖНО.  
ГРОМКО ПОДБАДРИВАЙТЕ СПАСАЕМОГО.  
ПОДАВАЙТЕ СПАСАТЕЛЬНЫЙ ПРЕДМЕТ С  
РАССТОЯНИЯ 3-4 МЕТРА.**



## **СПАСАТЕЛЬНЫЕ ПРЕДМЕТЫ**

**ДОСКА**

**ЛЕСТНИЦА**

**ВЕРЕВКА С ПЕТЛЯМИ НА КОНЦАХ**

**СВЯЗАННЫЕ ШАРФЫ**

**СВЯЗАННЫЕ РЕМНИ**

**КОНЕЦ АЛЕКСАНДРОВА**

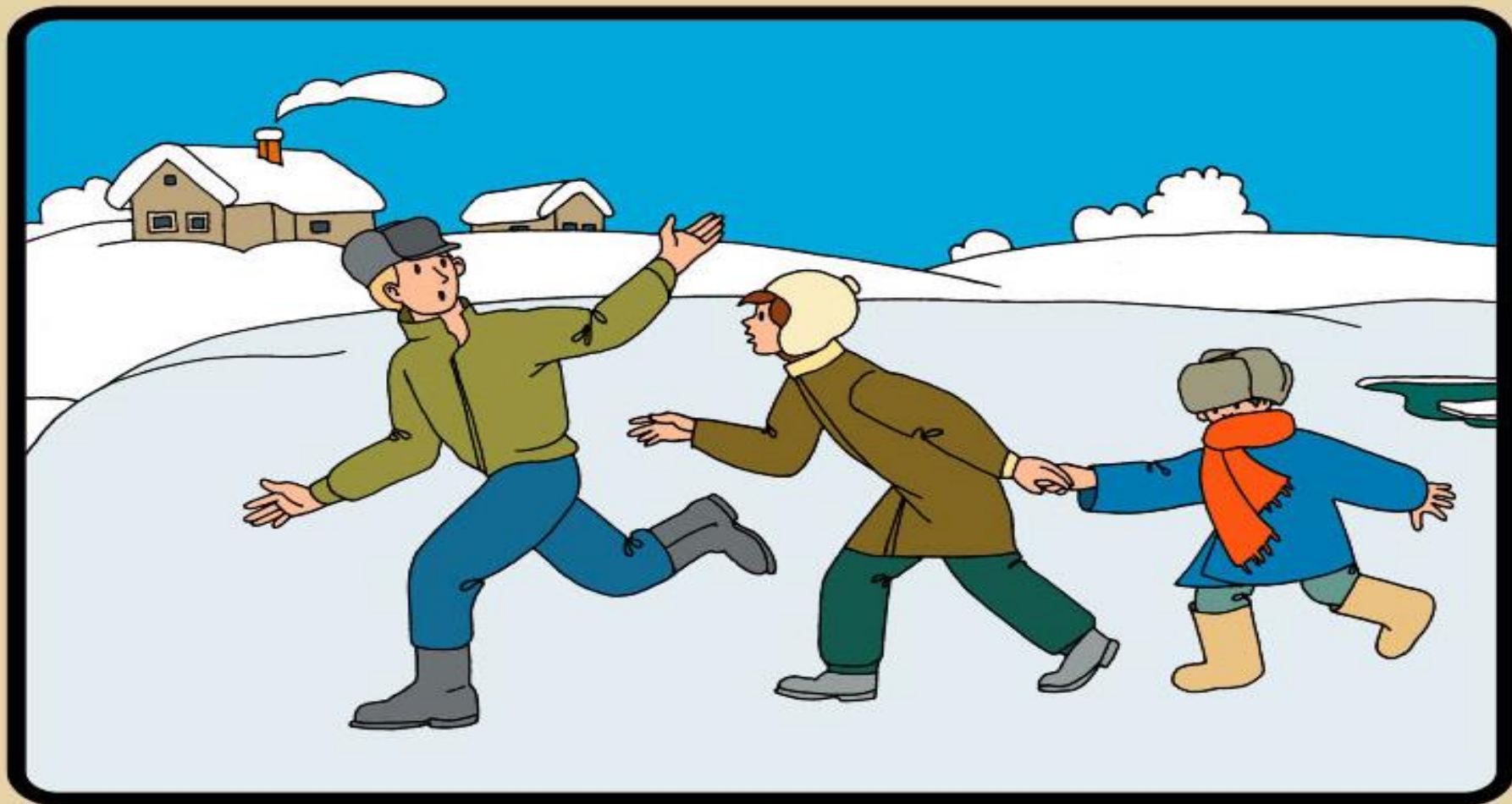
**БОЛЬШАЯ ВЕТКА**

**БАГОР**

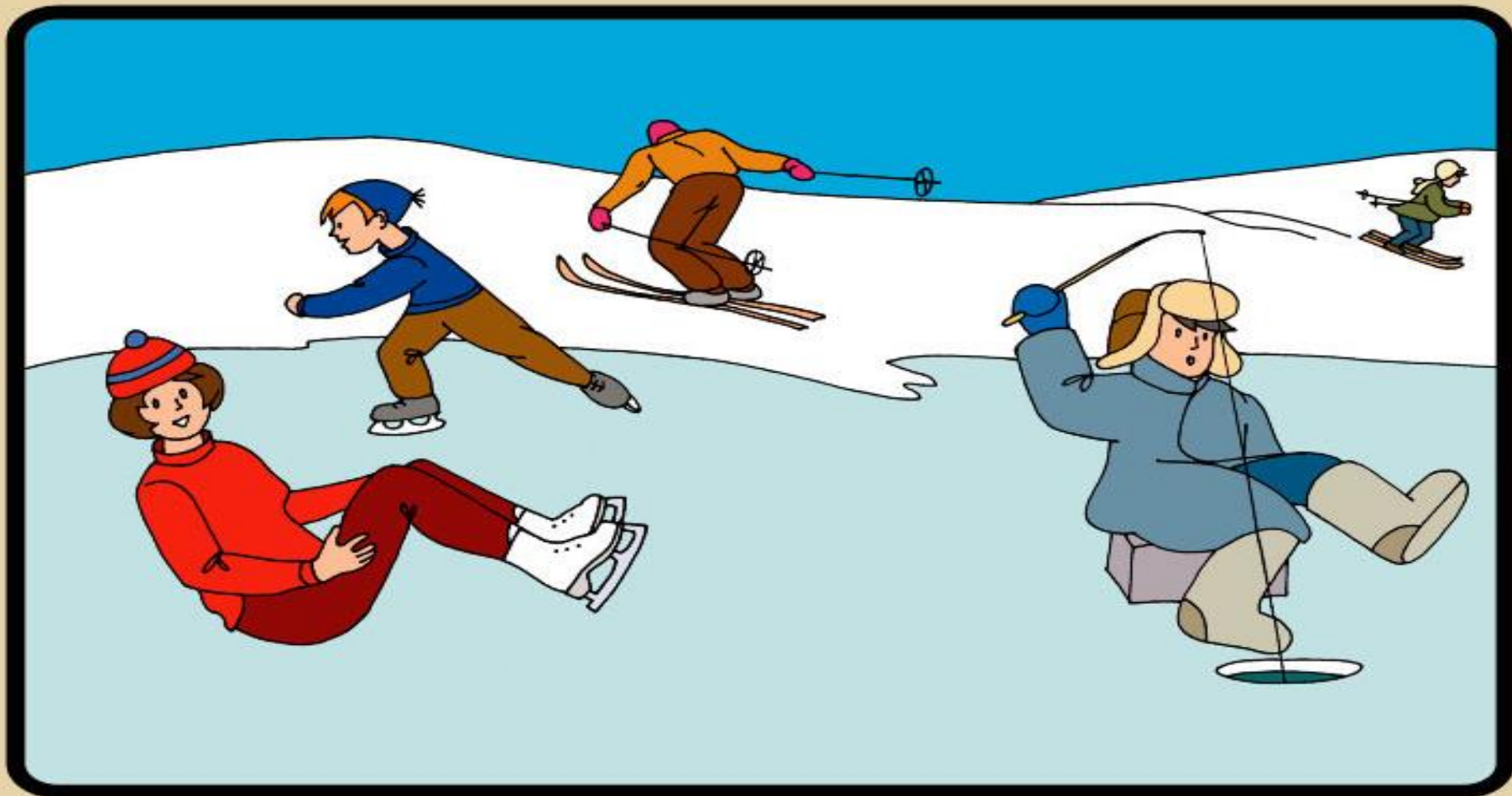


**ДАЙТЕ ПОСТРАДАВШЕМУ ЧАСТЬ СВОЕЙ ОДЕЖДЫ.  
РАЗВЕДИТЕ КОСТЕР И ОБОГРЕЙТЕ ПОСТРАДАВШЕГО.  
ВЫЗОВИТЕ СПАСАТЕЛЕЙ ИЛИ «СКОРУЮ ПОМОЩЬ».**





**ВЫБРАВШИСЬ ИЗ ПРОРУБИ СНИМИТЕ, ТЩАТЕЛЬНО ОТОЖМИТЕ И СНОВА НАДЕНЬТЕ ОДЕЖДУ. БЕГОМ СЛЕДУЙТЕ К БЛИЖАЙШЕМУ НАСЕЛЕННОМУ ПУНКТУ. ВЫЗОВИТЕ СПАСАТЕЛЕЙ ИЛИ «СКОРУЮ».**



**НЕ ДОПУСКАЙТЕ ОБМОРОЖЕНИЯ И ЗАМЕРЗАНИЯ.**

**ПРИЗНАКИ ОБМОРОЖЕНИЯ - ПОБЛЕДНЕНИЕ КОЖИ И ПОТЕРЯ ЧУВСТВИТЕЛЬНОСТИ НА ПОБЛЕДНЕВШЕМ УЧАСТКЕ.**

**СОВЕТ - ПЛАВНО РАСТИРАЯ ОБМОРОЖЕННЫЙ УЧАСТОК РУКОЙ ИДИТЕ ДОМОЙ. СНЕГОМ НЕ РАСТИРАТЬ !**

**ПРИЗНАКИ ЗАМЕРЗАНИЯ - ОЗНОБ, ВЯЛОСТЬ, ЧУВСТВО УСТАЛОСТИ, ТЯГА КО СНУ. СОВЕТ - ПОЗОВИТЕ НА ПОМОЩЬ ДРУЗЕЙ И БЕГОМ С НИМИ ДОМОЙ.**

**101 или 112**

**МЫ ПЕРВЫМИ ПРИДЕМ ВАМ НА  
ПОМОЩЬ!**

**ЕДИНАЯ  
СЛУЖБА  
СПАСЕНИЯ**

**01 или 112**



**ГИМС МЧС России ПРЕДУПРЕЖДАЕТ:**  
пренебрежение Правилами охраны жизни людей на водных объектах  
**ОПАСНО** для Вашей жизни!